



# 112 年病人安全週得獎名單

(依層級及機構名稱排序)

本年度共計 251 家機構繳交成果報告，  
經審查後共評選 52 家機構榮獲優秀推行獎。

## 優秀推行獎

機構層級	醫事機構名稱
醫學中心	中山醫學大學附設醫院
	台灣基督長老教會馬偕醫療財團法人馬偕紀念醫院、淡水馬偕紀念醫院、馬偕兒童醫院
	佛教慈濟醫療財團法人花蓮慈濟醫院
	長庚醫療財團法人台北長庚紀念醫院
	長庚醫療財團法人林口長庚紀念醫院
	財團法人私立高雄醫學大學附設中和紀念醫院
	國立臺灣大學醫學院附設醫院、國立臺灣大學醫學院附設醫院兒童醫院
	中國醫藥大學北港附設醫院
	仁愛醫療財團法人大里仁愛醫院
	天成醫療社團法人天晟醫院
區域醫院	台南市立醫院(委託秀傳醫療社團法人經營)
	光田醫療社團法人光田綜合醫院
	佛教慈濟醫療財團法人大林慈濟醫院
	秀傳醫療社團法人秀傳紀念醫院
	秀傳醫療財團法人彰濱秀傳紀念醫院
	阮綜合醫療社團法人阮綜合醫院
	長庚醫療財團法人基隆長庚紀念醫院
	長庚醫療財團法人嘉義長庚紀念醫院
	高雄市立聯合醫院
	國立臺灣大學醫學院附設醫院新竹臺大分院新竹醫院
	童綜合醫療社團法人童綜合醫院
	臺北市立聯合醫院陽明院區
衛生福利部桃園療養院	
衛生福利部草屯療養院	
衛生福利部雙和醫院〈委託臺北醫學大學興建經營〉	





## 112 年病人安全週得獎名單

(依層級及機構名稱排序)

本年度共計 251 家機構繳交成果報告，  
經審查後共評選 52 家機構榮獲優秀推行獎。

### 優秀推行獎

機構層級

醫事機構名稱

地區醫院

中心診所醫療財團法人中心綜合醫院

中國醫藥大學新竹附設醫院

仁愛醫療財團法人台中仁愛醫院

天主教若瑟醫療財團法人若瑟醫院

天主教聖功醫療財團法人聖功醫院

竹山秀傳醫療社團法人竹山秀傳醫院

佛教慈濟醫療財團法人玉里慈濟醫院

吳昆哲婦產小兒科醫院

宋俊宏婦幼醫院

亞洲大學附屬醫院

怡仁綜合醫院

林新醫療社團法人烏日林新醫院

長庚醫療財團法人桃園長庚紀念醫院

國立臺灣大學醫學院附設醫院新竹臺大分院生醫醫院

國軍臺中總醫院附設民眾診療服務處中清分院

國泰醫療財團法人新竹國泰綜合醫院

清泉醫院

清海醫院

新北市立土城醫院 (委託長庚醫療財團法人興建經營)

彰化基督教醫療財團法人員林基督教醫院

臺北榮民總醫院玉里分院

臺北榮民總醫院員山分院

臺北榮民總醫院蘇澳分院

衛生福利部旗山醫院

衛生福利部臺南醫院新化分院

衛生福利部澎湖醫院

璟馨婦幼醫院



# 112 年病人安全週得獎名單

(依層級及機構名稱排序)

本年度共計 64 家機構繳交成果報告，

經審查後共評選 10 家機構榮獲孕產共守預防產後大出血-「優良獎」。

## 孕產共守預防產後大出血-「優良獎」

機構層級	醫事機構名稱
醫學中心	台灣基督長老教會馬偕醫療財團法人馬偕紀念醫院、淡水馬偕紀念醫院、馬偕兒童醫院
	財團法人私立高雄醫學大學附設中和紀念醫院
	國泰醫療財團法人國泰綜合醫院
區域醫院	天主教中華聖母修女會醫療財團法人天主教聖馬爾定醫院
	台灣基督長老教會馬偕醫療財團法人新竹馬偕紀念醫院
	佛教慈濟醫療財團法人大林慈濟醫院
	國立臺灣大學醫學院附設醫院新竹臺大分院新竹醫院
	國泰醫療財團法人汐止國泰綜合醫院
地區醫院	天主教若瑟醫療財團法人若瑟醫院
	國泰醫療財團法人新竹國泰綜合醫院





# 112 年病人安全週得獎名單

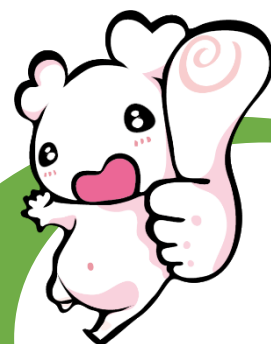
(依層級及機構名稱排序)

本年度共計 64 家機構繳交成果報告，

經審查後共評選 10 家機構榮獲孕產共守預防產後大出血-「創新獎」。

## 孕產共守預防產後大出血-「創新獎」

機構層級	醫事機構名稱
醫學中心	台灣基督長老教會馬偕醫療財團法人馬偕紀念醫院、淡水馬偕紀念醫院、馬偕兒童醫院
	佛教慈濟醫療財團法人花蓮慈濟醫院
	財團法人私立高雄醫學大學附設中和紀念醫院
區域醫院	天主教中華聖母修女會醫療財團法人天主教聖馬爾定醫院
	沙爾德聖保祿修女會醫療財團法人聖保祿醫院
	長庚醫療財團法人嘉義長庚紀念醫院
	國立臺灣大學醫學院附設醫院新竹臺大分院新竹醫院
	國泰醫療財團法人汐止國泰綜合醫院
地區醫院	天主教若瑟醫療財團法人若瑟醫院
	國泰醫療財團法人新竹國泰綜合醫院





# 112 年病人安全週得獎名單

(依層級及機構名稱排序)

本年度共計 81 家機構繳交成果報告，  
經審查後共評選 16 家機構榮獲病安好主意-「創意獎」。

## 病安好主意-「創意獎」

機構層級	醫事機構名稱
醫學中心	奇美醫療財團法人奇美醫院
	彰化基督教醫療財團法人彰化基督教兒童醫院
	彰化基督教醫療財團法人彰化基督教醫院
區域醫院	仁愛醫療財團法人大里仁愛醫院
	天主教中華聖母修女會醫療財團法人天主教聖馬爾定醫院
	台灣基督長老教會馬偕醫療財團法人新竹馬偕紀念醫院
	行天宮醫療志業醫療財團法人恩主公醫院
	奇美醫療財團法人柳營奇美醫院
	長庚醫療財團法人嘉義長庚紀念醫院
	國立臺灣大學醫學院附設醫院新竹臺大分院新竹醫院
童綜合醫療社團法人童綜合醫院	
地區醫院	中國醫藥大學附設醫院臺北分院
	長庚醫療財團法人桃園長庚紀念醫院
	國泰醫療財團法人新竹國泰綜合醫院
	清海醫院
	彰化基督教醫療財團法人員林基督教醫院

