



# 111 年病人安全週得獎名單

(依層級及機構名稱排序)

本年度共計 276 家機構繳交成果報告。

經審查後共評選 67 家機構榮獲優秀推行獎、28 家機構獲創意獎。

## 優秀推行獎

### 機構層級

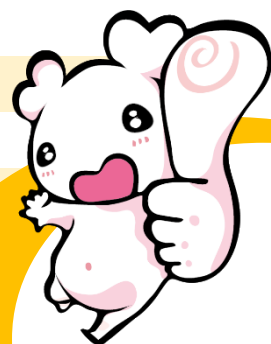
### 醫事機構名稱

### 醫學中心

台灣基督長老教會馬偕醫療財團法人馬偕紀念醫院、淡水馬偕紀念醫院、馬偕兒童醫院  
長庚醫療財團法人林口長庚紀念醫院  
長庚醫療財團法人高雄長庚紀念醫院  
財團法人私立高雄醫學大學附設中和紀念醫院  
高雄榮民總醫院  
國立成功大學醫學院附設醫院  
國泰醫療財團法人國泰綜合醫院  
新光醫療財團法人新光吳火獅紀念醫院  
醫療財團法人徐元智先生醫藥基金會亞東紀念醫院

### 區域醫院

天主教中華聖母修女會醫療財團法人天主教聖馬爾定醫院  
台南市立醫院(委託秀傳醫療社團法人經營)  
台灣基督長老教會馬偕醫療財團法人台東馬偕紀念醫院  
台灣基督長老教會馬偕醫療財團法人新竹馬偕紀念醫院  
台灣基督長老教會新樓醫療財團法人台南新樓醫院  
行天宮醫療志業醫療財團法人恩主公醫院  
佛教慈濟醫療財團法人大林慈濟醫院  
沙爾德聖保祿修女會醫療財團法人聖保祿醫院  
秀傳醫療社團法人秀傳紀念醫院  
阮綜合醫療社團法人阮綜合醫院  
東元醫療社團法人東元綜合醫院  
長庚醫療財團法人基隆長庚紀念醫院  
長庚醫療財團法人嘉義長庚紀念醫院  
高雄市立聯合醫院  
臺北市立聯合醫院松德院區  
臺北市立聯合醫院陽明院區  
臺南市立安南醫院-委託中國醫藥大學興建經營  
衛生福利部桃園療養院  
衛生福利部雙和醫院〈委託臺北醫學大學興建經營〉





# 111 年病人安全週得獎名單

(依層級及機構名稱排序)

本年度共計 276 家機構繳交成果報告。

經審查後共評選 67 家機構榮獲優秀推行獎、28 家機構獲創意獎。

## 優秀推行獎

### 機構層級

### 醫事機構名稱

### 地區醫院

- 天主教若瑟醫療財團法人若瑟醫院
- 中心診所醫療財團法人中心綜合醫院
- 中國醫藥大學附設醫院臺北分院
- 仁愛醫療財團法人台中仁愛醫院
- 天主教耕莘醫療財團法人耕莘醫院安康院區
- 天主教聖功醫療財團法人聖功醫院
- 天成醫院
- 佛教慈濟醫療財團法人斗六慈濟醫院
- 宋俊宏婦幼醫院
- 宏恩醫院龍安分院
- 宏恩醫療財團法人宏恩綜合醫院
- 怡仁綜合醫院
- 長安醫院
- 長庚醫療財團法人桃園長庚紀念醫院
- 長庚醫療財團法人雲林長庚紀念醫院
- 員榮醫療社團法人員榮醫院
- 財團法人台灣省私立台中仁愛之家附設靜和醫院
- 高雄市立岡山醫院 (委託秀傳醫療社團法人經營)
- 高雄市立鳳山醫院 (委託長庚醫療財團法人經營)
- 高雄榮民總醫院臺南分院
- 健仁醫院
- 國立臺灣大學醫學院附設醫院新竹臺大分院生醫醫院
- 國軍台中總醫院附設民眾診療服務處中清分院
- 陽明醫院 (嘉義市)
- 新北市立土城醫院 (委託長庚醫療財團法人興建經營)
- 新國民醫療社團法人新國民醫院
- 義大醫療財團法人義大大昌醫院
- 彰化基督教醫療財團法人漢銘基督教醫院
- 臺北榮民總醫院員山分院
- 臺北榮民總醫院臺東分院
- 臺北榮民總醫院蘇澳分院
- 澄清復健醫院
- 衛生福利部朴子醫院
- 衛生福利部胸腔病院
- 衛生福利部臺南醫院新化分院
- 衛生福利部澎湖醫院
- 諸元內科醫院
- 環馨婦幼醫院
- 醫療財團法人正德癌症醫療基金會佛教正德醫院





# 111 年病人安全週得獎名單

(依層級及機構名稱排序)

本年度共計 276 家機構繳交成果報告，  
經審查後共評選 67 家機構榮獲優秀推行獎、28 家機構獲創意獎。

## 創意獎

機構層級	醫事機構名稱
醫學中心	三軍總醫院附設民眾診療服務處
	中山醫學大學附設醫院
	中國醫藥大學兒童醫院
	佛教慈濟醫療財團法人花蓮慈濟醫院
	奇美醫療財團法人奇美醫院
	高雄榮民總醫院
	國立臺灣大學醫學院附設醫院、國立臺灣大學醫學院附設醫院兒童醫院
	彰化基督教醫療財團法人彰化基督教醫院
	醫療財團法人徐元智先生醫藥基金會亞東紀念醫院
	仁愛醫療財團法人大里仁愛醫院
區域醫院	天主教中華聖母修女會醫療財團法人天主教聖馬爾定醫院
	台南市立醫院(委託秀傳醫療社團法人經營)
	台灣基督長老教會馬偕醫療財團法人新竹馬偕紀念醫院
	台灣基督長老教會新樓醫療財團法人台南新樓醫院
	秀傳醫療社團法人秀傳紀念醫院
	東元醫療社團法人東元綜合醫院
	長庚醫療財團法人嘉義長庚紀念醫院
	埔基醫療財團法人埔里基督教醫院
	高雄市立聯合醫院
	國立臺灣大學醫學院附設醫院新竹分院
	童綜合醫療社團法人童綜合醫院
	義大醫療財團法人義大醫院
	臺中榮民總醫院嘉義分院
臺北市立聯合醫院陽明院區	
衛生福利部草屯療養院	
地區醫院	天主教耕莘醫療財團法人永和耕莘醫院
	佛教慈濟醫療財團法人斗六慈濟醫院
	國泰醫療財團法人新竹國泰綜合醫院

