

# 2012 年手術安全把關運動指標提報年度成果摘要

## 一、說明

世界衛生組織（World Health Organization，簡稱 WHO）估計，全球各地每年約有 2.34 億人次施行大型手術。研究顯示，在已開發的工業化國家，住院病人中較嚴重的手術併發症發生率為 3%-22%，死亡率為 0.4-0.8%，有將近一半的不良事件，確定為可預防的。因此，世界病人安全聯盟於 2007-2008 年間發起「安全手術，拯救生命」活動，以發生於手術室的相關流程為基礎，依麻醉前、劃刀前及將病人轉送出手術室前等三個手術照護階段，發展出至少 19 項重要的查檢項目，製成手術安全查核表（Surgical Checklist），並應用於手術作業中。

我國自 2010 年起響應世界衛生組織活動，邀請國內醫療機構響應手術安全把關運動，架設「手術安全響應活動網頁及指標提報系統」（網址 <http://www.tjcha.org.tw/surgical/index.htm>），選取 5 項成效指標評量來監測執行成效，每年均有超過 100 家以上的醫療機構響應本活動。

將 2012 年手術安全把關指標成果與國際資料及國內 100 年統計資料相比較後發現，「手術安全把關達成率」與 2011 年相比，指標表現持平；「手術 30 天內手術部位感染率」、「非計畫性重返手術室」、「所有手術術後 48 小時內死亡率」低於國際資料，而與 2011 年相比較，均有小幅下降；「劃刀前 60 分鐘內給予預防性抗生素的比率」在今年大幅成長，上述指標顯示手術安全把關的持續推動有顯著成效。

表 1：台灣 2011-2012 年手術安全把關指標與國際資料比較

指標名稱	手術安全把關達成率	手術 30 天內手術部位感染率	非計畫性重返手術室	劃刀前 60 分鐘內給予預防性抗生素的比率	所有手術術後 48 小時內死亡率
國際資料	—	3.4%	1.8%	82.6%	0.8%
台灣 2011 年	97.84%	0.46%	0.89%	89.99%	0.09%
台灣 2012 年	98.05%	0.41%	0.77%	94.32%	0.09%

註：

- 1.國際資料: 2007 年 10 月至 2008 年 9 月收集不同地區共 8 家醫院的平均值代表(Toronto, Canada; New Delhi, India; Amman, Jordan; Auckland, New Zealand; Manila, Philippines; Ifakara, Tanzania; London, England; and Seattle, America)
- 2.台灣 2011 年:平均每月 67 家醫院提報資料
- 3.台灣 2012 年:平均每月 82 家醫院提報資料

## 二、2012 年手術安全把關響應醫院提報情形

2012 年共號召 141 家響應醫院，全年共有 95 家醫院提報資料，平均每月有 82 家醫院提報資料。指標收集資料以住院手術為主，並以在手術室進行的住院手術為範圍，若手術為局部麻醉者，暫不列入。另，2012 年公告之月報表係以該月隔月底前收集之數據進行統計，本次公佈之年度報表統計資料則包括各月報表公告後補報或修正異常值之數據，故與先前公佈之月報表統計結果有異，而以下數據為依響應醫院提報資料統計結果，雖無法代表目前全國醫療院所之醫療現況，但呈現趨勢仍可供各院監測院內手術安全把關成效之參考比較。

表 2：2012 年每月提報家數

月份	49 床以下	50-99 床	100-249 床	250-499 床	500 床以上	合計
1 月	12	6	18	21	23	80
2 月	12	6	20	20	24	82
3 月	12	6	20	21	25	84
4 月	12	6	21	19	24	82
5 月	12	6	21	19	25	83
6 月	10	6	22	18	26	82
7 月	12	6	21	17	26	82
8 月	10	6	21	18	26	81
9 月	10	6	22	18	27	83
10 月	11	5	22	20	26	84
11 月	11	2	22	19	26	80
12 月	11	5	22	19	26	83
全年提報家數	13	6	24	25	27	95

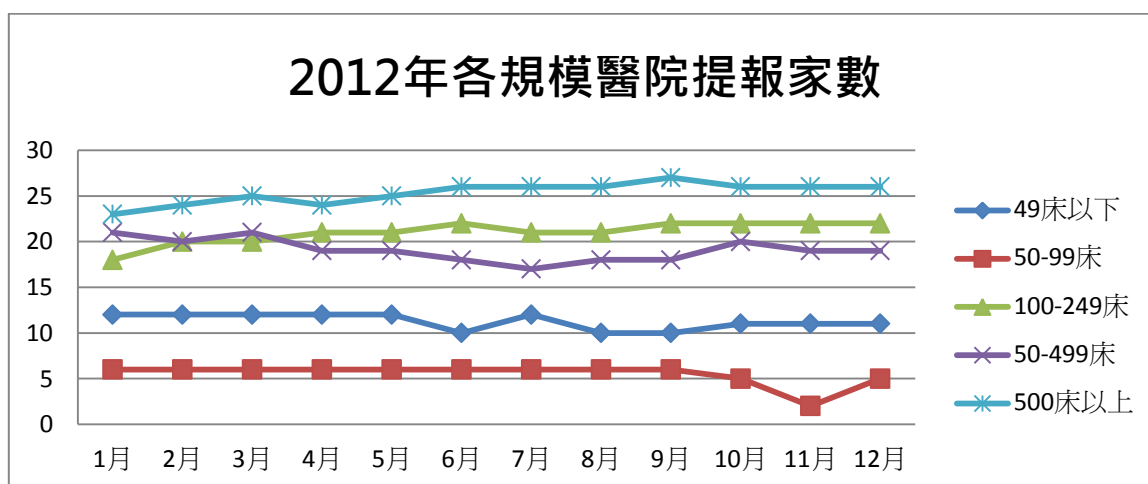


表 3：手術安全把關達成率

月份	49 床以下		50-99 床		100-249 床		250-499 床		500 床以上	
1 月	434/434	(100%)	131/131	(100%)	1265/1356	(93.29%)	4069/4151	(98.02%)	16017/16288	(98.34%)
2 月	490/490	(100%)	174/174	(100%)	1867/2084	(89.59%)	4710/4887	(96.38%)	19612/19919	(98.46%)
3 月	423/423	(100%)	162/162	(100%)	1983/2235	(88.72%)	4872/5003	(97.38%)	20697/21000	(98.56%)
4 月	456/457	(99.78%)	169/169	(100%)	2102/2338	(89.91%)	3853/3867	(99.64%)	19227/19578	(98.21%)
5 月	464/464	(100%)	164/164	(100%)	2152/2385	(90.23%)	3760/3808	(98.74%)	20662/21045	(98.18%)
6 月	417/417	(100%)	176/176	(100%)	2009/2227	(90.21%)	3937/3948	(99.72%)	20147/20432	(98.61%)
7 月	486/486	(100%)	179/179	(100%)	2057/2245	(91.63%)	4171/4271	(97.66%)	22809/23154	(98.51%)
8 月	455/455	(100%)	142/142	(100%)	1861/2005	(92.82%)	4087/4101	(99.66%)	22378/22690	(98.62%)
9 月	449/449	(100%)	142/142	(100%)	2149/2262	(95%)	3683/3718	(99.06%)	20572/20885	(98.5%)
10 月	498/498	(100%)	161/161	(100%)	2165/2293	(94.42%)	5185/5210	(99.52%)	22554/22901	(98.48%)
11 月	412/412	(100%)	67/67	(100%)	2248/2404	(93.51%)	4662/4669	(99.85%)	21840/22116	(98.75%)
12 月	423/423	(100%)	150/150	(100%)	2194/2358	(93.04%)	4812/4835	(99.52%)	20871/21136	(98.75%)
<b>總計</b>	<b>5407/5408</b>	<b>(100%)</b>	<b>1817/1817</b>	<b>(100%)</b>	<b>24052/26192</b>	<b>(91.83%)</b>	<b>51801/52468</b>	<b>(98.73%)</b>	<b>247386/251144</b>	<b>(98.5%)</b>

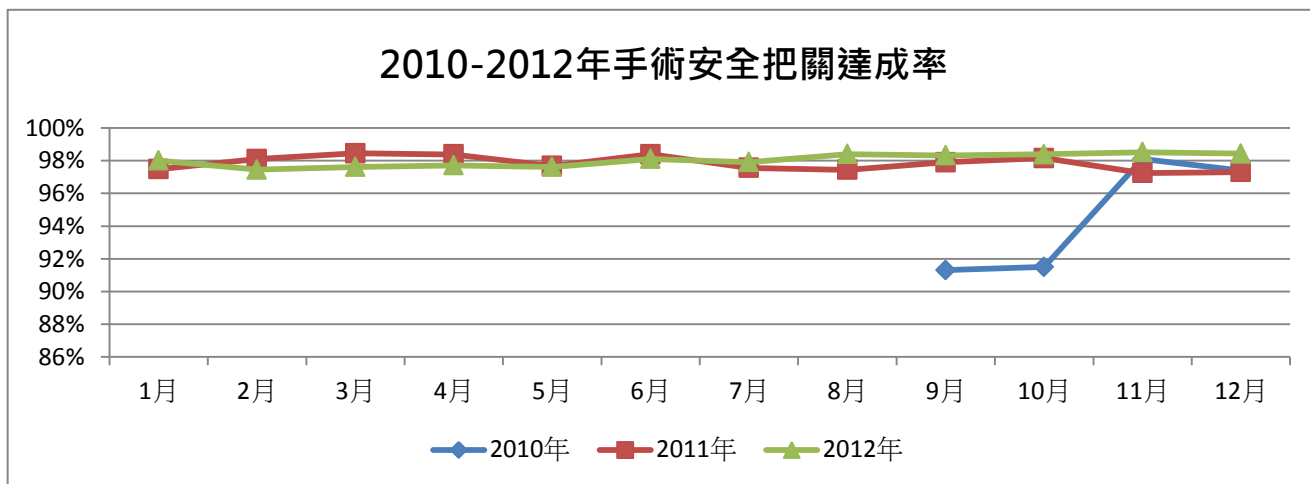
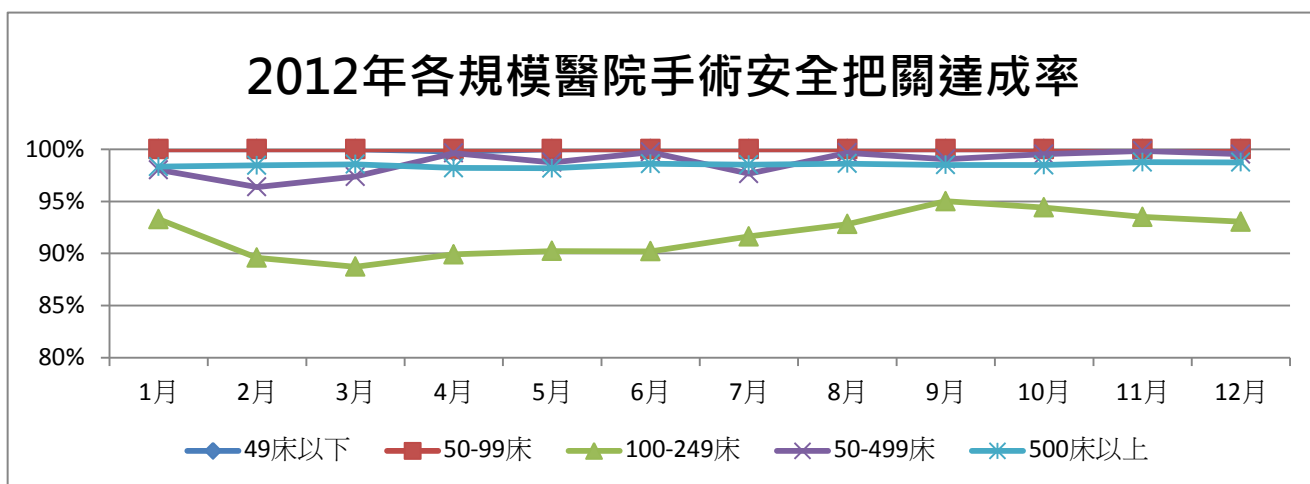


表 4：手術 30 天內手術部位感染率

醫院規模 月份	49 床以下	50-99 床	100-249 床	250-499 床	500 床以上
1 月	1/434 (0.23%)	0/131 (0%)	2/1127 (0.18%)	27/4243 (0.64%)	73/16697 (0.44%)
2 月	2/490 (0.41%)	0/174 (0%)	0/1825 (0%)	12/4947 (0.24%)	91/21363 (0.43%)
3 月	0/423 (0%)	1/162 (0.62%)	5/1904 (0.26%)	31/5120 (0.61%)	90/22120 (0.41%)
4 月	0/457 (0%)	0/169 (0%)	4/1999 (0.2%)	15/3935 (0.38%)	82/20605 (0.4%)
5 月	0/464 (0%)	2/164 (1.22%)	6/2040 (0.29%)	14/3891 (0.36%)	98/22308 (0.44%)
6 月	0/417 (0%)	1/176 (0.57%)	5/1920 (0.26%)	15/4041 (0.37%)	87/21586 (0.4%)
7 月	0/486 (0%)	0/179 (0%)	3/1937 (0.15%)	10/4423 (0.23%)	96/24224 (0.4%)
8 月	1/455 (0.22%)	0/140 (0%)	2/1668 (0.12%)	20/4323 (0.46%)	113/24014 (0.47%)
9 月	0/449 (0%)	0/140 (0%)	4/1970 (0.2%)	10/4014 (0.25%)	105/20683 (0.51%)
10 月	0/498 (0%)	0/161 (0%)	6/1897 (0.32%)	19/5580 (0.34%)	113/24259 (0.47%)
11 月	0/412 (0%)	0/70 (0%)	5/2068 (0.24%)	16/4990 (0.32%)	108/23317 (0.46%)
12 月	0/423 (0%)	0/150 (0%)	2/2038 (0.1%)	18/4968 (0.36%)	107/22556 (0.47%)
<b>總計</b>	<b>4/5408 (0.22%)</b>	<b>4/1816 (0.22%)</b>	<b>44/22393 (0.2%)</b>	<b>207/54475 (0.38%)</b>	<b>1163/263732 (0.44%)</b>

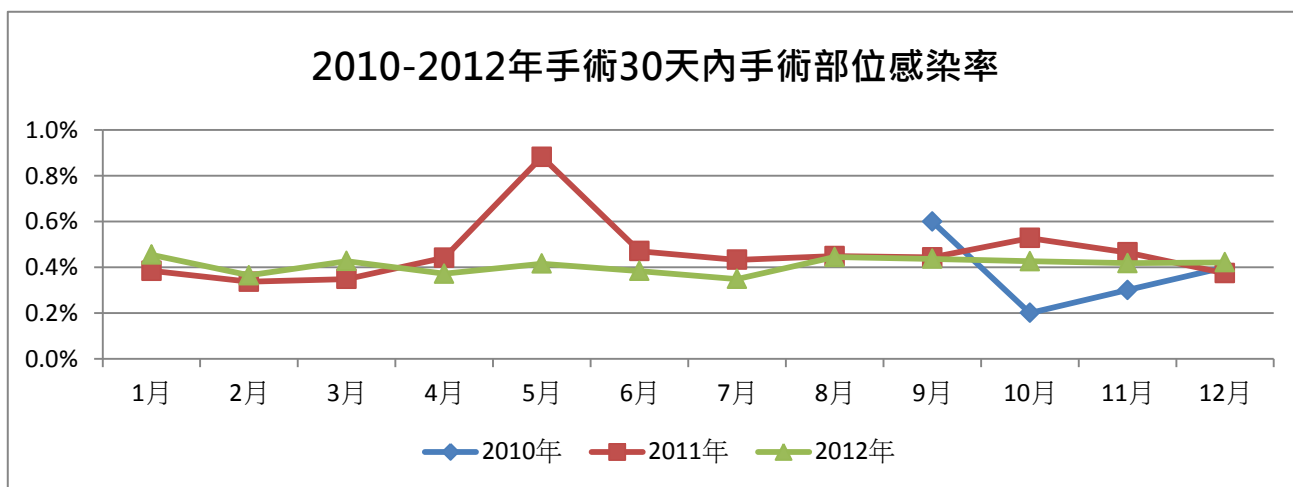
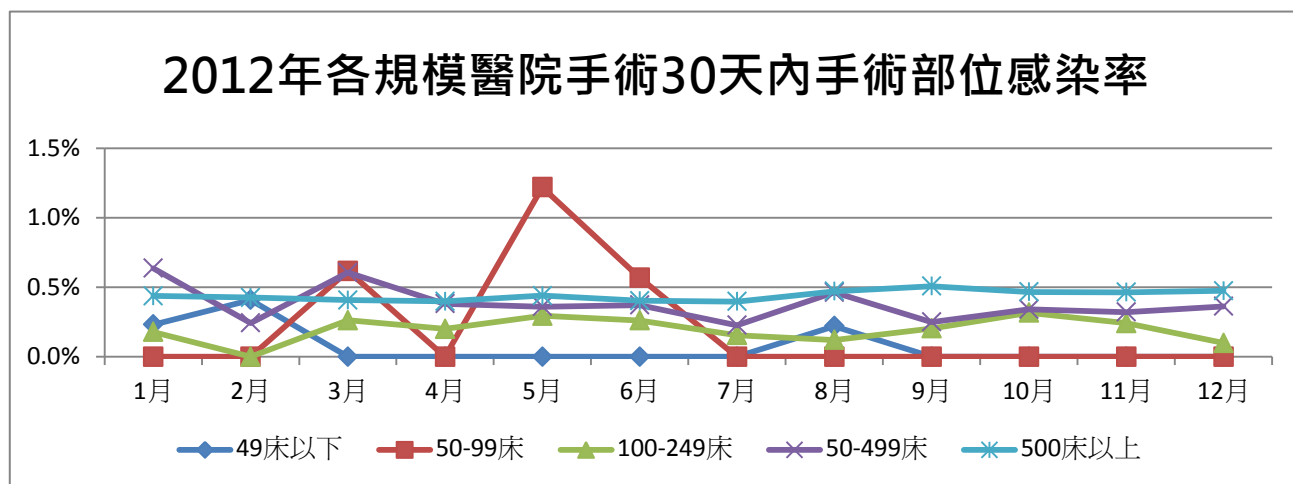


表 5：手術後非計畫性重返手術室率

月份	49 床以下	50-99 床	100-249 床	250-499 床	500 床以上
1 月	1/434 (0.23%)	0/131 (0%)	8/1368 (0.58%)	37/3938 (0.94%)	193/17681 (1.09%)
2 月	3/490 (0.61%)	0/174 (0%)	9/2130 (0.42%)	18/4619 (0.39%)	205/22576 (0.91%)
3 月	2/423 (0.47%)	1/162 (0.62%)	6/2271 (0.26%)	34/4836 (0.7%)	215/23387 (0.92%)
4 月	0/457 (0%)	0/169 (0%)	10/2279 (0.44%)	23/4017 (0.57%)	196/21611 (0.91%)
5 月	0/464 (0%)	0/164 (0%)	9/2418 (0.37%)	20/3983 (0.5%)	222/23721 (0.94%)
6 月	0/417 (0%)	0/176 (0%)	14/2266 (0.62%)	21/4130 (0.51%)	202/22782 (0.89%)
7 月	0/486 (0%)	0/179 (0%)	13/2290 (0.57%)	14/4048 (0.35%)	203/24891 (0.82%)
8 月	0/455 (0%)	0/149 (0%)	12/2038 (0.59%)	24/4403 (0.55%)	213/25974 (0.82%)
9 月	0/449 (0%)	0/149 (0%)	16/2281 (0.7%)	27/4086 (0.66%)	173/22103 (0.78%)
10 月	0/498 (0%)	0/168 (0%)	8/2339 (0.34%)	34/5628 (0.6%)	176/25670 (0.69%)
11 月	0/412 (0%)	0/76 (0%)	5/2434 (0.21%)	31/5072 (0.61%)	193/23146 (0.83%)
12 月	0/423 (0%)	0/155 (0%)	9/2399 (0.38%)	35/5032 (0.7%)	190/23429 (0.81%)
<b>總計</b>	<b>6/5408 (0.05%)</b>	<b>1/1852 (0.05%)</b>	<b>119/26513(0.45%)</b>	<b>318/53792 (0.59%)</b>	<b>2381/276971 (0.86%)</b>

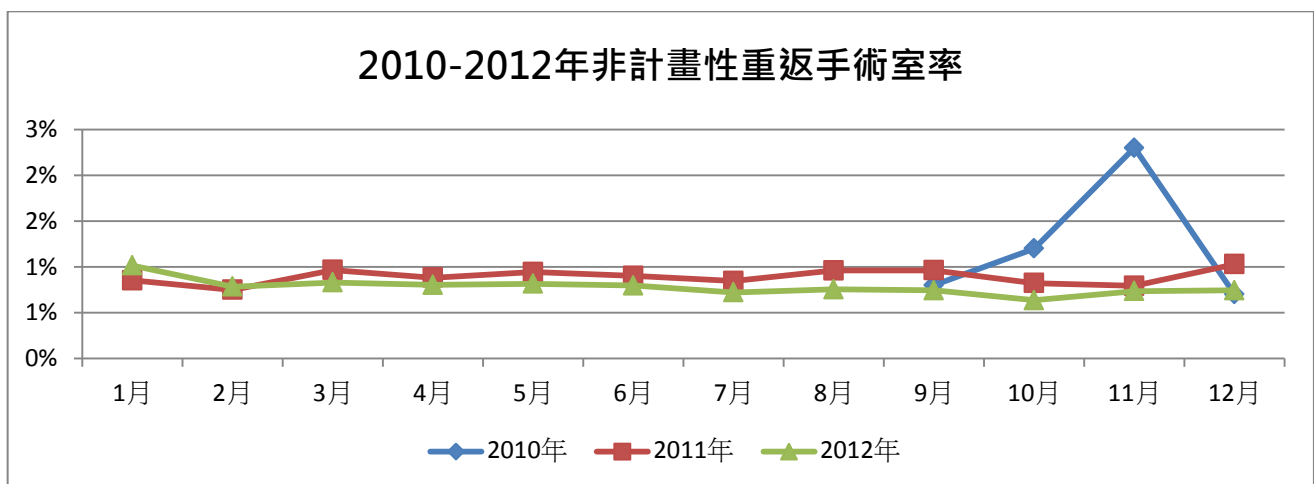
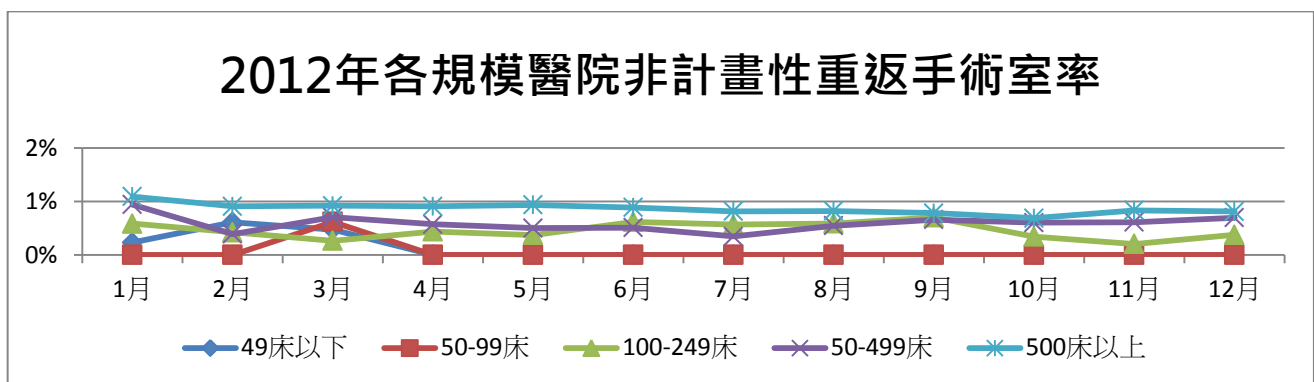


表 6：劃刀前 60 分鐘內給予預防性抗生素的比率

醫院規模 月份	49 床以下	50-99 床	100-249 床	250-499 床	500 床以上
1 月	249/255 (97.65%)	117/123 (95.12%)	959/965 (99.38%)	1893/1988 (95.22%)	7726/8464 (91.28%)
2 月	282/293 (96.25%)	157/157 (100%)	1578/1587 (99.43%)	2284/2373 (96.25%)	9933/10682 (92.99%)
3 月	215/248 (86.69%)	147/147 (100%)	1468/1486 (98.79%)	2062/2234 (92.3%)	10456/11185 (93.48%)
4 月	240/268 (89.55%)	147/147 (100%)	1625/1684 (96.5%)	2117/2382 (88.87%)	10403/11017 (94.43%)
5 月	270/276 (97.83%)	140/140 (100%)	1708/1755 (97.32%)	2024/2295 (88.19%)	11050/11679 (94.61%)
6 月	237/242 (97.93%)	150/150 (100%)	1628/1651 (98.61%)	1883/2151 (87.54%)	10590/11131 (95.14%)
7 月	267/289 (92.39%)	162/162 (100%)	1545/1570 (98.41%)	2334/2617 (89.19%)	11415/12086 (94.45%)
8 月	229/239 (95.82%)	124/124 (100%)	1324/1352 (97.93%)	2300/2590 (88.8%)	10850/11350 (95.59%)
9 月	206/217 (94.93%)	122/122 (100%)	1439/1473 (97.69%)	1709/1889 (90.47%)	9770/10255 (95.27%)
10 月	236/244 (96.72%)	136/136 (100%)	1615/1668 (96.82%)	2607/2892 (90.15%)	11147/11656 (95.63%)
11 月	213/215 (99.07%)	62/62 (100%)	1659/1745 (95.07%)	2477/2713 (91.3%)	10631/11122 (95.59%)
12 月	202/206 (98.06%)	133/133 (100%)	1611/1659 (97.11%)	2163/2336 (92.59%)	9932/10466 (94.9%)
<b>總計</b>	<b>2846/2992 (99.63%)</b>	<b>1597/1603 (99.63%)</b>	<b>18159/18595 (97.66%)</b>	<b>25853/28460 (90.84%)</b>	<b>123903/131093 (94.52%)</b>

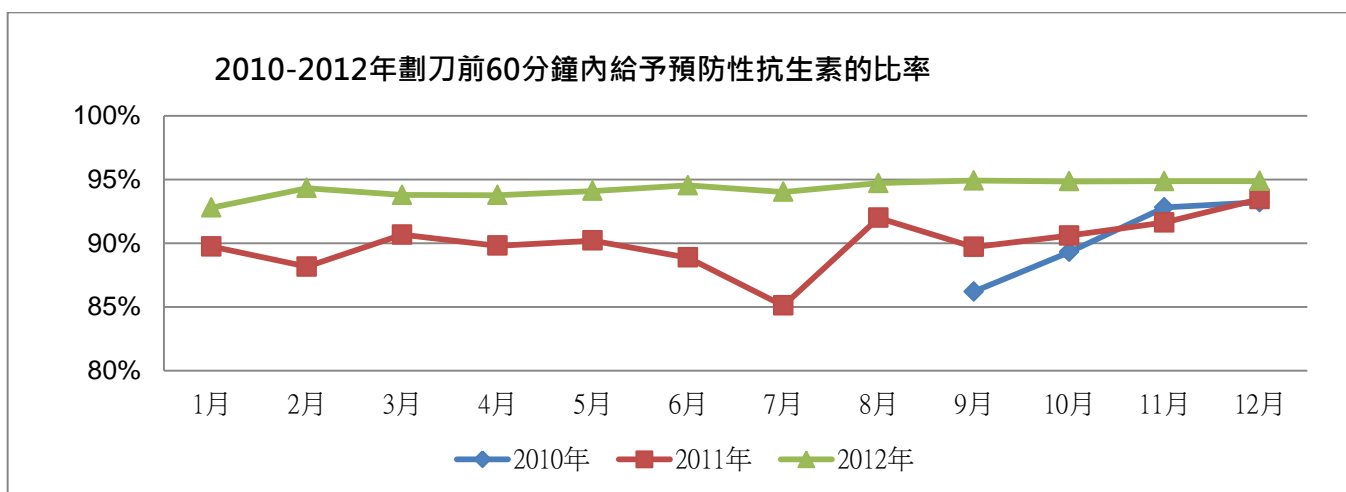
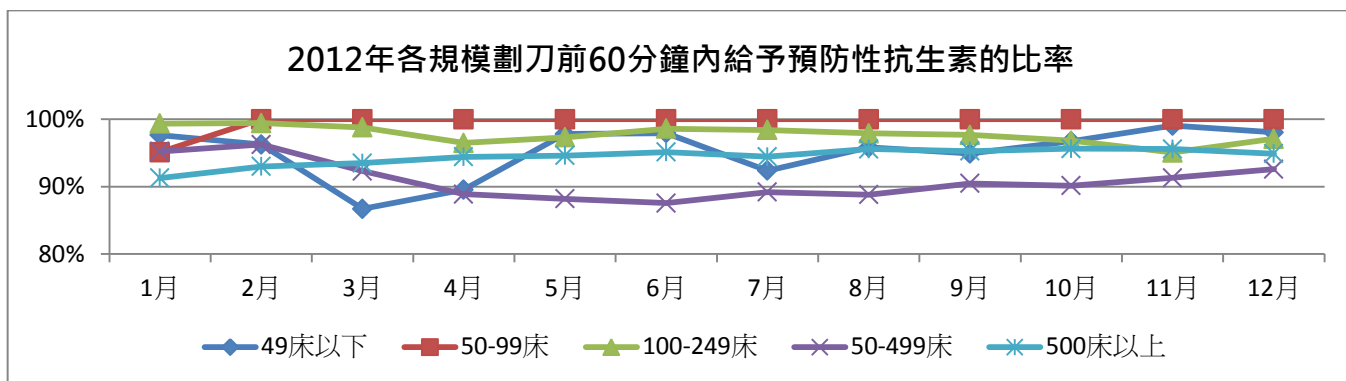


表 7：所有手術術後 48 小時內死亡率

月份	49 床以下	50-99 床	100-249 床	250-499 床	500 床以上
1 月	0/434 (0%)	0/131 (0%)	0/1365 (0%)	5/3935 (0.13%)	12/16535 (0.07%)
2 月	1/490 (0.2%)	0/174 (0%)	1/2090 (0.05%)	9/4950 (0.18%)	5/20453 (0.02%)
3 月	0/423 (0%)	0/162 (0%)	1/2248 (0.04%)	5/4984 (0.1%)	23/21400 (0.11%)
4 月	0/457 (0%)	0/169 (0%)	0/2346 (0%)	4/3762 (0.11%)	18/19989 (0.09%)
5 月	5/464 (1.08%)	0/164 (0%)	1/2396 (0.04%)	3/3925 (0.08%)	22/21660 (0.1%)
6 月	0/417 (0%)	0/176 (0%)	1/2239 (0.04%)	4/3992 (0.1%)	14/20946 (0.07%)
7 月	0/486 (0%)	0/179 (0%)	29/2263 (1.28%)	1/4212 (0.02%)	21/23589 (0.09%)
8 月	0/455 (0%)	0/142 (0%)	0/2006 (0%)	0/4161 (0%)	17/23341 (0.07%)
9 月	0/449 (0%)	0/142 (0%)	0/2268 (0%)	4/3780 (0.11%)	19/21372 (0.09%)
10 月	0/498 (0%)	0/161 (0%)	2/2243 (0.09%)	7/5178 (0.14%)	16/23539 (0.07%)
11 月	0/412 (0%)	0/67 (0%)	1/2404 (0.04%)	3/4593 (0.07%)	19/22776 (0.08%)
12 月	0/423 (0%)	0/150 (0%)	0/2358 (0%)	4/4887 (0.08%)	25/21823 (0.11%)
<b>總計</b>	<b>6/5408 (0%)</b>	<b>0/1817 (0%)</b>	<b>36/26226 (0.14%)</b>	<b>49/52359 (0.09%)</b>	<b>211/257423 (0.08%)</b>

